

ESANADOLU®

YANGIN SÖNDÜRME SİSTEMLERİ



TANITIM KATALOĞU

güvenilir tecrübeli çözüm odaklı

www.esanadolu.com.tr

HFC-227ea GAZLI SÖNDÜRME SİSTEMLERİ



GENEL ÖZELLİKLERİ

HFC-227ea® elektriksel iletkenliği olmayan, temiz, renksiz, çevre dostu ve insanlar için zararsız bir yangın söndürme maddesidir. HFC-227ea, geride herhangi bir kalıntı bırakmadan, öncelikle ısıyı emerek, alevin sönmesini sağlayan, ve böylece yangından sonraki hasarı, kayıpları ve çalışan sistemin zaman kaybını en azandıren, dünya çapında kabul ve saygı gören bir sistemdir.

HFC-227ea gazlı söndürme sistemleri aşağıda belirtilen bileşenlerden oluşur:

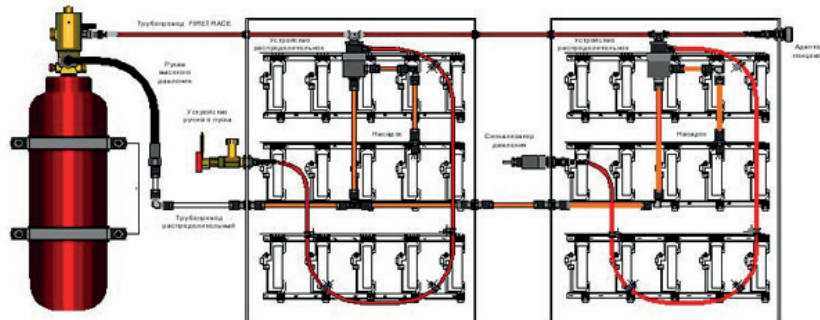
- * HFC-227ea Depolama – HFC-227ea gazının kimyasal maddesi özel bir tüp veya birkaç tüp dizisi içerisinde muhafaza edilir. Bu tüpler özel montaj elemanları ile sabitlenerek güvence altına alınır.
- * HFC-227ea Dağıtım Elemanları – HFC-227ea gazı, koruma altında olan mekana döşenmiş olan uygun deşarj nozulları ve hidrolik hesapları yapılmış borulama sistemi ile dağıtılır.
- * Diğer Bileşenler - HFC-227ea sisteminin kurulumunu, bağlantı parçaları, manometre, basınç kontrol anahtarı, solenoid ve manuel valf mekanizması, havalandırma kontrolü çek valf ve diğer bazı malzemeler tamamlar.
- * Kontrol Paneli – Kontrol Paneli, elektrikli aktüatör, detektörler, uyarı cihazları, tüplerin basıncını ve herhangi bir manuel bırakma ve iptal durumunu izler. Tüm elektrik veya elektronik cihazların kontrol paneline bağlanması gerekir.
- * Erken Uyarı Algılama ve Alarm Cihazları - Erken uyarı algılama cihazları manuel bırakma ve iptal durumu ile birlikte sistem verimliliğini en üst düzeye çıkarırken, sesli ve görsel alarm cihazları personelin uyarılmasını sağlar.

PANO İÇİ GAZLI SÖNDÜRME SİSTEMLERİ



GENEL ÖZELLİKLERİ

Çalışma prensibi; azot ile 12 bar basınç altında olan polimerden üretilmiş olan boru detektörün (Tubing) ısı karşısında yaklaşık 100 C°'de delinmesi sonucunda azot gazının açığa çıkması ve aynı anda silindir üzerindeki vanayı açması ile başlamaktadır. Ayrıca, yangın alarm sistemine ihtiyaç duyulmaz. Direkt sistemlerde, nozul ve boru sistemine ihtiyaç duyulmamaktadır. Tek bir sistemle 8.5 m³ hacme kadar olan bölümler korunmaktadır.



ADRESLİ YANGIN ALGILAMA SİSTEMLERİ



* Adresli yangın alarm sistemleri yangının adresini kesin olarak bildirmesi temeline dayanır. Adresli sistemlerde cihazlar adresli santralin çevrim hattına bağlanır. Çevrim hattı adresli yangın alarm santralinden çıkar hat boyunca adresli cihazlar bağlanır ve en sonunda çevrim hattı santrale dönüş yapar. Çevrime bağlanan tüm adresli cihazlar mekanik veya yazılımsal olarak ayrı adresler alır. Adresli sistemlerde çevrim hattına bağlı cihazlar belirli periyotta sorgulanır. Sistemde oluşan hata ve yangın durumları noktasal olarak yangın alarm santraline bildirilir. Hata olaylarından farklı olarak yangın durumunda adresli cihazlar çevrim sorgusunda sıranın kendisine gelmesini beklemeden kesme (interrupt) sinyali ile yangını santrale bildirir.

* Adresli yangın alarm sistemlerinde meydana gelen hata ve yangın olaylarının hangi cihazlardan geldiği noktasal olarak tespit edilebilir. Bu sayede yüksek katlı ve ayrı bölmelerin olduğu projelerde yangın veya hata sinyali gönderen cihaz rahatlıkla tespit edilebilir.



* CERBERUS PRO yangın kontrol panelleri, sistem tarafından üretilen tüm mesajları işler ve alarm sinyallerini tetikler.

Bir olay anında doğru eylemin gerçekleştirilmesi için isteğe göre uyarlanmış kullanıcıyı yönlendiren metinler ile son derece basit bir kullanıcı ara yüzü sunar. Basit çözümlerden ağ çapındaki kadar değişik ihtiyaçlara göre 5 çeşit farklı CERBERUS PRO modeli mevcuttur:

CEBERUS PRO AKSESUARLARI





ESANADOLU®
YANGIN SÖNDÜRME SİSTEMLERİ



GAZ ALGILAMA VE İHBAR SİSTEMLERİ



YANGIN ALARM BUTONU



YANGIN ALARM BUTONU



YANGIN ALARM SİRENİ

KONVANSİYONEL YANGIN ALGILAMA AKSERSURALARI



YANGIN ALGILAMA DEDEKTÖRÜ



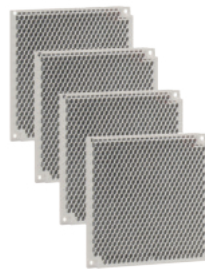
YANGIN ALGILAMA DEDEKTÖRÜ



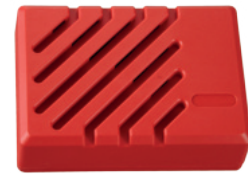
DEDEKTÖR TABANI



BEAM DEDEKTÖRÜ



BEAM DEDEKTÖRÜ YANSITICI

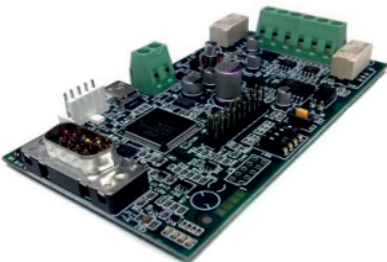


KONVANSİYONEL SİREN

Adresli Kontrol Paneli İçin Network İletişim Kartı ONE RING

GENEL ÖZELLİKLERİ

* CAN BUS bağlantısı 32 Panele kadar Network kontrolü, 50 Kbps'ye kadar veri aktarımı. Hataya dayanıklı bağlantı, arıza durumunda gerekli iletişimin kurulmasını sağlar, SENS Adresli paneller ile uyumlu , 1,2 Km'ye kadar kablo uzunluğu, Tüketim: maks. 250mA





ESANADOLU®
YANGIN SÖNDÜRME SİSTEMLERİ

ADRESLENEBİLİR DUMAN DEDEKTÖRÜ S6-ASD-300

GENEL ÖZELLİKLERİ

Adreslenebilir Optik Duman Dedektörü , Dijital iletişim protokolüne sahip adreslenebilir optik duman dedektörü, Entegre izolasyon devresi ile donatılmıştır.

- * Çevresel koşullardaki değişimlere göre otomatik uyarılama,
- * Güç 10-40V• WP100 korumalı IP40 / IP42
- * Ortalama güç tüketimi 90 µA
- * Uzaktan LED'in maksimum enerji tüketimi 6mA
- * Çalışma sıcaklığı – 30 ° C ila + 70C °
- * Maksimum nem% 95 yoğunlaşma olmadan
- * Yükseklik : 54mm, Çap: 110mm
- * Taban ağırlığı: 130g
- * Sertifikalı n. 0832 – CPD 1053 ve No: 928e (cl-6)
- * EN54-7

ADRESLENEBİLİR ISI DEDEKTÖRÜ S6-AHD-300

GENEL ÖZELLİKLERİ

- * 78 ° C sıcaklık eşiği ile çalışır,
- * Entegre izolasyon devresi ile donatılmıştır,
- * Programlanabilir çalışma sıcaklığı 58°C veya 78°C
- * Güç: 10-40V,
- * IP40 / IP42 koruma
- * Ortalama güç: tüketim 90 µA,
- * Maksimum güç: LED 6mA,
- * Çalışma sıcaklığı: – 30C ° – + 70C ° ,
- * Maksimum nem oranı: yoğunlaşma olmadan% 95,
- * Yükseklik : 54mm, Çap: 110mm • Ağırlık: 130g,
- * Sertifika n. 0832 CPD – 1065 ve No: 928a- (cl-6)
- * EN54-5

ADRESLENEBİLİR YANGIN PANELİ TELEDATA ONE

GENEL ÖZELLİKLERİ

- * 32 bit mikro işlemci adreslenebilir kontrol paneli
- * 1 loop adreslenebilir, dijital protokollü, aç veya kapa ayarlı.
- * 9 loop a kadar artırılabilir
- * Her bir loop için 240 adreslenebilir cihaz.
- * Grafik dokunmatik ekran (480×272 TFT 4.3")
- * Loop kısa devre koruması
- * 14 ön LED
- * Siren veya arayıcı için 1 adet görüntülü çıkışı (24Vdc 1A)
- * Genel form C çıkışı 1A 30Vdc 120 Vac
- * 1 genel açık kolektör çıkışı
- * Aksesuarlar için 1 RS 485 hattı
- * Programlama veya izleme istasyonu için 1 RS 232/mikro USB
- * Programlanabilir renkli taraf LED
- * 1 Ethernet 10 Mbit/s yönetim kartı (OPSIYONEL board PTLAN)
- * 56 alan led. (OPSIYONEL board ONE 56)
- * 1 Söndürme kanalı (OPSIYONEL board ONE EXT)
- * 1 yedekleme yönetim kartı (OPSIYONEL board ONE RDD)
- * Yangın panelleri arasında ağ yönetimi (OPSIYONEL board ONE RING)
- * Batarya kapasitesi: 2 x 17Ah – EN54-4 sarj cihazı idaresi
- * Görüntülü aux Güç Kaynağı çıkışı 24 Vdc 500mA kısa korumalı Boyutlar: 410x410x120 mm
- Güç Kaynağı: 230Vac



ADRESLENEBİLİR KOMBİNE DUMAN VE ISI DEDEKTÖRÜ S6-AMD-300

GENEL ÖZELLİKLERİ

Adresli Optik Duman Dedektörü , Dijital iletişim protokolüne sahip Adresli optik duman dedektörü, Entegre izolasyon devresi ile donatılmıştır.

- * Çevresel koşullardaki değişimlere göre otomatik uyarılama
- * 78°C sıcaklık eşiği ile çalışır,
- * Entegre izolasyon devresi ile donatılmıştır,
- * Programlanabilir çalışma sıcaklığı 58°C veya 78°C ,
- * Güç: 10-40V,
- * IP40 / IP42 koruma
- * Ortalama güç: tüketim 90 µA,
- * Maksimum güç: LED 6mA,
- * Çalışma sıcaklığı: –30C ° – +70C ° ,
- * Maksimum nem oranı: yoğunlaşma olmadan %95,
- * Yükseklik : 54mm, Çap: 110mm
- * Ağırlık: 130g,



ADRESLİ GİRİŞ-ÇIKIŞ MODÜLÜ

GENEL ÖZELLİKLERİ

- * Güç 10-40V ,
- * Ortalama Güç Tüketimi 120 µA,
- * LED Güç Tüketimi 6mA (24V – hat),
- * Entegre yalıtkan devreyle donatılmıştır,
- * Röle çıkışı 30Vdc 2A ,
- * İşletim Isısı – 30°C ila 70°C ,
- * Azami nem %95 – yoğunlaşma olmadan
- * Boyutlar: 75x55x30mm ,
- * Ağırlık: 200g



ESANADOLU®
YANGIN SÖNDÜRME SİSTEMLERİ



AYARLANABİLİR ISI ARTIŞ DEDEKTÖRÜ

GENEL ÖZELLİKLERİ

- * Isı Artış dedektörü hızlı artan sıcaklığa duyarlıdır
- * Uyumlu uluslararası standartlara sahiptir
- * Dakikada 8 ° C lik artış ile sistem hızla aktive edilir.
- * Değişken sıcaklıklı durum analizi ile yüksek güvenilirlik
- * Diğer dedektörlerin durumunu kontrol ederek sistemi aktive eder.
- * Sıcaklık artışını anında tespit eder.
- * Çok düşük akım tüketimi



İZOLATÖR MODÜLÜ

GENEL ÖZELLİKLERİ

- * İzole kısmı olmayan cihazlar ile birlikte kullanmak için Kısa Devre azami her 31 noktada, İzolatör modül tarafından "kesilebilecek" azami Vega Lite cihaz adedi: 31 panel, Loop gerilim aralığı: 15 V ila 40 V, Standby güç tüketimi: 90 µA – 24 V, İşletim ısı aralığı: -30 °C ila + 70 °C, Nem: %5 ila %85, Boyutlar 75 x 52 x 28 mm Ağırlık: 40 gram, Geçerli tel ölçüğü aralığı: 0.5 mm 2 ila 2.5 mm2



MİNİ ADRESLEME MODÜLÜ

İZOLATÖR MODÜLÜ

GENEL ÖZELLİKLERİ



- * MC5 Panel, Konvansiyonel sınıfta tasarlanmış bir Yangın Alarmı Kontrol Paneli'dir. Bu panel, yangın güvenliği konusunda beklentilerinizi karşılayacaktır. PC5, SMD teknolojisine sahip robotik sistemler ile birleştirilir. Akıllı tasarımı ve hafifliği ile dijital bir mikroişlemci kalbi olan PC5 serisi güçlü ve uyumlu bir yangın alarm kontrol panelidir.
- * MC5 Sınıf Yangın Alarmı Kontrol Paneli
- * Uyumluluk EN54-2/4
- * Giriş Voltajı 220 Vac
- * Giriş Akımı 300 mA
- * Bölge çalışma Voltajı 15-30V
- * Akü 2 x 12v, 7Ah
- * Bölge sayısı 24
- * Bölge başına düşen siren sayısı 24
- * Alarm kanal başına düşen siren 20
- * FIRE, OC, SC, zonlar ve alarmlar için, OC güç ve batarya
- * Sıcaklık Aralığı -10 ila +90 ° C VBoyutlar 290 x 380 x 100mm
- * Ağırlık 1.6kg



ESANADOLU®
YANGIN SÖNDÜRME SİSTEMLERİ

İZOLATÖR MODÜLÜ



GENEL ÖZELLİKLERİ

- * PC5 Panel, Konvansiyonel sınıfta tasarlanmış bir Yangın Alarmı Kontrol Paneli'dir. Bu panel, yangın güvenliği konusunda beklentilerinizi karşılayacaktır. PC5, SMD teknolojisine sahip robotik sistemler ile birleştirilir. Akıllı tasarımı ve hafifliği ile dijital bir mikroişlemci kalbi olan PC5 serisi güçlü ve uyumlu bir yangın alarm kontrol panelidir.
- * PC5 Sınıf Yangın Alarmı Kontrol Paneli
- * Uyumluluk EN54-2/4
- * Giriş Voltajı 220 Vac
- * Giriş Akımı 300 mA
- * Bölge çalışma Voltajı 15-30V
- * Akü 2 x 12v, 7Ah
- * Bölge sayısı 24
- * Bölge başına düşen siren sayısı 24
- * Alarm kanal başına düşen siren 20
- * FIRE, OC, SC, zonlar ve alarmlar için, OC güç ve batarya
- * Sıcaklık Aralığı -10 ila +90 ° C
- * Boyutlar 290 x 380 x 100mm
- * Ağırlık 1.6kg

GAZ DEDEKTÖRÜ LPG VE KARBONMONOKSİT CO G2 SERİ

GENEL ÖZELLİKLERİ



- * Ölçebilir Gaz Dedektörü
- * Gaz oranı görüntüleme
- * Röle çıkışlı
- * 12-24V besleme
- * Eğer Evinizde bir odaya CO ve Doğalgaz Dedektörü takmak isterseniz :
- * Alarm, gaz Kaynağından 1m ile 3m arasında ve gaz sızdırabilecek cihazdan 1,85m ile 3 metre arasında olmalıdır.
- * Alarm, tercihen herhangi bir duvarda, tavana en az 30cm mesafede yerleştirilmelidir.
- * Bir duvara yerleştirilirse, CO ve Doğalgaz dedektörü mümkün olduğunca yüksek olmalı, ancak tavana 15cm mesafede olmalıdır.CO ve doğalgaz dedektörü gaz kaynağından uzakta bir odada bulunuyorsa:
- * Alarm, kişilerin nefes alabileceği mesafeler korunarak montajı planlanmalıdır.(Tipik olarak tabandan 1,5 m ila 2 m yükseklikte ve yatağın yüksekliğindeki yatak odalarında)
- * Sistem ve Ekipmanlar, profesyoneller tarafından yılda bir kez düzenli olarak bakım uygulanmadığı sürece güvenilir olamaz



OTOMATİK TELEFON ARAMA MODÜLÜ

GENEL ÖZELLİKLERİ

- * Telefon arama, tehlike durumunda kayıtlı numaralarla arama yapan ve önceden kaydedilmiş bir mesajı otomatik olarak aranan kişilere dinleten bir modüldür. Otomatik Telefon arama modülü, 8 telefon numarasının kayıt edebilir. Konvansiyonel veya Adresli Panellerde kullanılabilen ve sabit hat üzerinden arama yapılabilmesini sağlayan opsiyonel bir modüldür. 8 Telefon arama, Elektrik kesintilerinden etkilenmez, 20 sn ses kaydı, DTMF veya Pulse arama seçeneği mevcuttur.

YANGIN SÖNDÜRÜCÜLER İÇİN

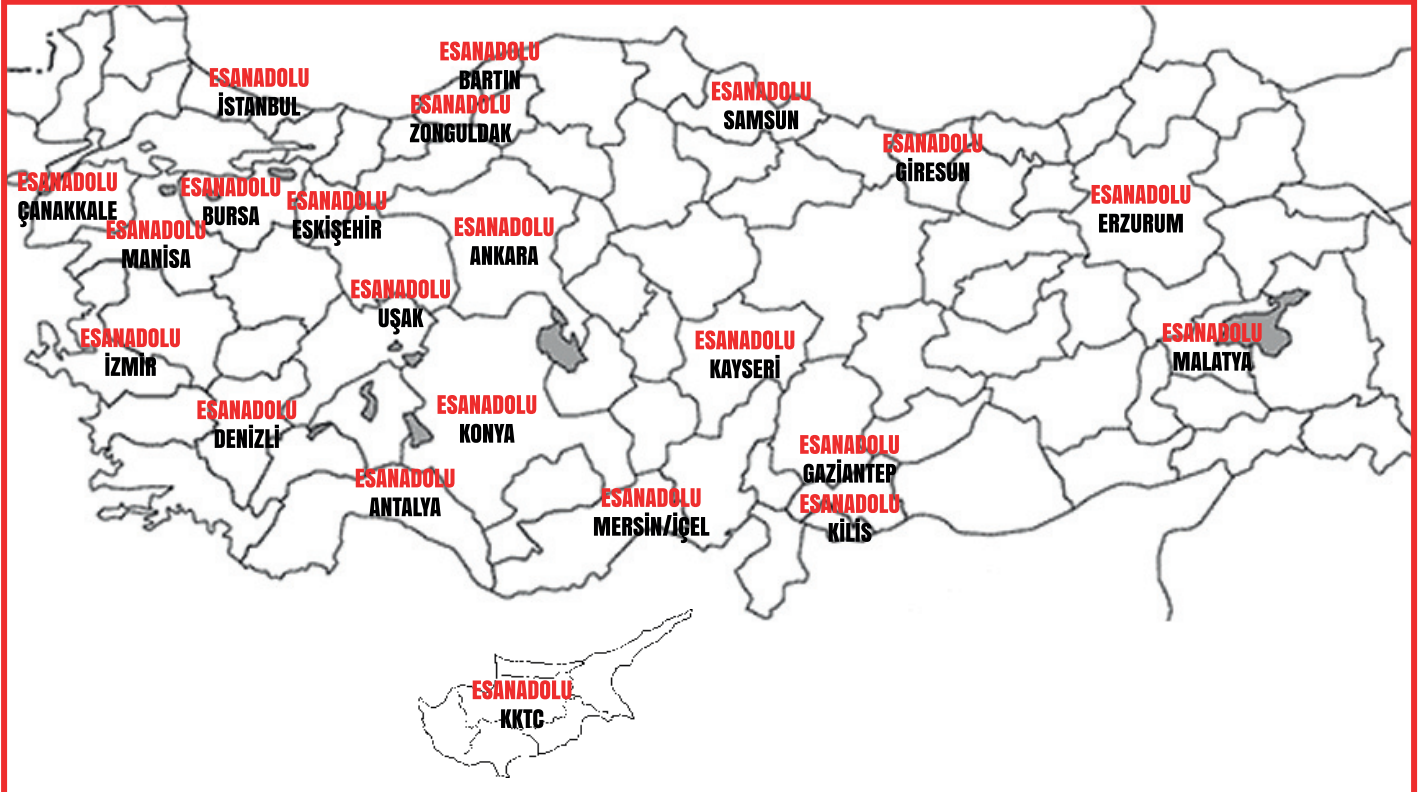
Periyodik Bakım - Dolum ve Servis Hizmetleri

- * İki yıl süreyle, altı ayda bir periyodik bakım garantisi,
- * İlk çağrınızdan sonraki altı saat içinde hizmet,
- * Haftanın 7 günü, 24 saat acil yardım hizmeti,
- * Söndürme cihazlarının ilk günkü gibi hazır bulunmasında sorumluluğun paylaşımı,
- * Modele uygun yedek parça değişimi,
- * 10 yıl süreli yedek parça temin garantisi,
- * Bakım ve yeniden dolum için alınan cihazların yedekleme garantisi,
- * Esanadolu güvencesi ve kalite hizmet anlayışı ile sınırsız müşteri memnuniyeti,
- * Modern makine ve ekipmanlar ile yapılan bakım ve dolum hizmetleri esnasında cihaz gövdelerine periyodik bakım, standartlara uygun hidrostatik test ve muayene, TSE onaylı servis hizmetleri,
- * Cihazların kimliklendirilmesi suretiyle Esanadolu'ya devredilen takip sorumluluğu,
- * Uluslararası yangın standartlarına uygun kimyasal analiz raporu ile sertifikalı garanti,
- * Yangın otoritelerinde kabul görmüş onaylı söndürme ajanları ile yeniden dolum.

* YANGIN DANIŞMANLIĞI

* SAHADA RİSK ANALİZİ

* EĞİTİM HİZMETLERİ



Yetkili Satıcı ve Servislerin adreslerini almak için: 0(374) 212 81 46





ESANADOLU®

YANGIN SÖNDÜRME SİSTEMLERİ

Tel: 0(374) 212 81 46
Fax: 0(374) 212 81 45

Karaçayır Mah. Eflatun Sk. Koçak Apt. No: 35/C19 Merkez/BOLU

www.esanadolu.com.tr



Marka No: 2009 18032 Ticaret Hizmet

